

« Un cahier, un crayon »

L'association Solidarité laïque organise tous les ans une collecte de matériel scolaire.

Cette année les dons seront envoyés dans des écoles du Liban.



Solidarité
Laïque

Le Liban



Le Liban se situe au Moyen-Orient (à l'ouest de l'Asie).

Sa capitale est Beyrouth.

La mer Méditerranée borde l'Ouest du pays.



Le Liban a 4,82 millions d'habitants.

La langue officielle est l'arabe.

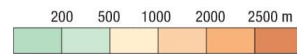
De nombreux Libanais sont francophones.

Environ 70 % des « écoles secondaires » (collèges) utilisent le français comme deuxième langue d'enseignement.



Liban

- ✈️ aéroport international
- 🛢️ port pétrolier
- 🚚 oléoduc
- 🏭 raffinerie de pétrole
- 🌳 site touristique important
- 📍 plus de 1 000 000 h.
- 📍 de 100 000 à 1 000 000 h.
- 📍 de 10 000 à 100 000 h.
- 📍 moins de 10 000 h.
- 📍 limite de gouvernorat
- 📍 voie ferrée
- 📍 chef-lieu de gouvernorat



Des inégalités de développement

	France	Liban
PIB / habitant	40 494 \$ (39 ^{ème})	8 270 \$ (118 ^{ème})
IDH (indice de développement humain)	37 ^{ème}	127 ^{ème}
Mortalité infantile	3,60 ‰	7,10 ‰
Espérance de vie	82,10 ans	78,90 ans

L'impact de la crise sanitaire

Depuis le début de la pandémie du COVID, les écoles libanaises ont fermé pendant 43 semaines (contre 12 semaines en France).



L'enseignement à distance a renforcé les inégalités.

Les familles les plus modestes manquent de matériel dans un pays où les coupures d'électricité sont fréquentes.

49 % de la population libanaise vit en dessous du seuil de pauvreté.

23 % de la population vit sous le seuil de l'extrême pauvreté (moins de 2 dollars par jour).



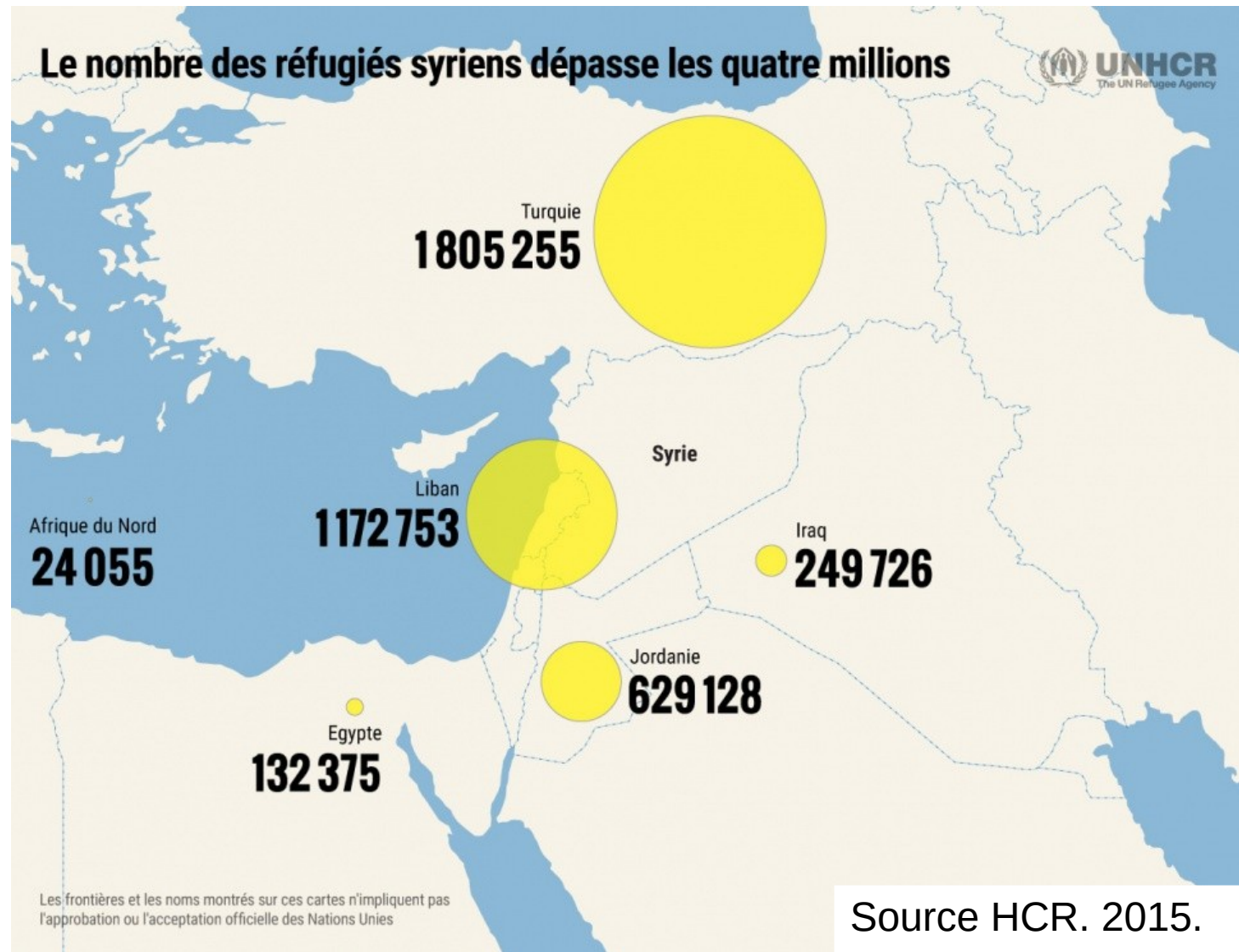
Le 4 Août 2020, deux explosions à Beyrouth ont tué 214 personnes et blessé 6500 personnes.
Elles sont dues à un stock de nitrates d'ammonium.



90 écoles
n'ont pas pu
accueillir
leurs élèves
à la rentrée.

A cause de la guerre, plus de 5 millions de Syriens ont fui leur pays.

Au Liban, on compte 1 réfugié syrien pour 5 habitants dont de nombreux enfants qu'il faut scolariser.



La collecte

Que faut il donner ?

Du **matériel neuf** :

des cahiers petit format

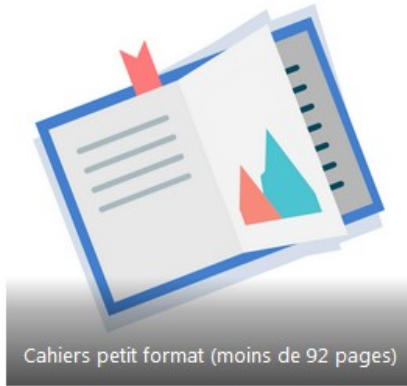
(moins de 92 pages),

des règles, des

équerres, des stylos

bleus et noirs, des

crayons de couleur...



Il faut déposer vos dons au bureau des surveillants, le matin, entre le lundi 22 novembre et le vendredi 3 décembre.



**La Rentrée
Solidaire**
avec les enfants
du Liban

www.rentreesolidaire.org

Organisée avec :



Avec le soutien de :



Attention, il ne faut pas donner de fournitures usagées, pas de classeurs, ni de feuilles volantes.

Merci pour votre solidarité.



Les
élèves
de 5C.

La Rentrée
Solidaire

avec les enfants
du Liban

www.rentreesolidaire.org

Une collecte de
fournitures pour agir
et sensibiliser



**Solidarité
Laïque**

www.solidarite-laique.org



Avec le soutien de :

